

Описание табло обмена валют.



Табло курсов обмена валют может быть изготовлено для отображения от 1-й до 8 валют. Табло могут быть изготовлены на 7-ми сегментных индикаторах из светодиодов, а также на светодиодных матрицах. Модели с размером символа 127 мм и более могут быть выполнены с одним курсом валюты и дополнительным знаком доллар/евро, меняющиеся с заданной периодичностью. Табло могут быть оснащены дополнительными индикаторами для отображения даты и времени. Установка курсов и времени (если табло оснащено такой секцией) возможна с кнопок на корпусе табло, с инфракрасного пульта управления или из компьютера. Способ установки и дополнительные опции (наличие пульта, кнопок, длина шнура для компьютера и т.п.) согласуются с заказчиком. Для установки курсов и времени из компьютера можно воспользоваться программой из комплекта табло. Также можно интегрировать табло в программное обеспечение пользователя, используя описание интерфейса.

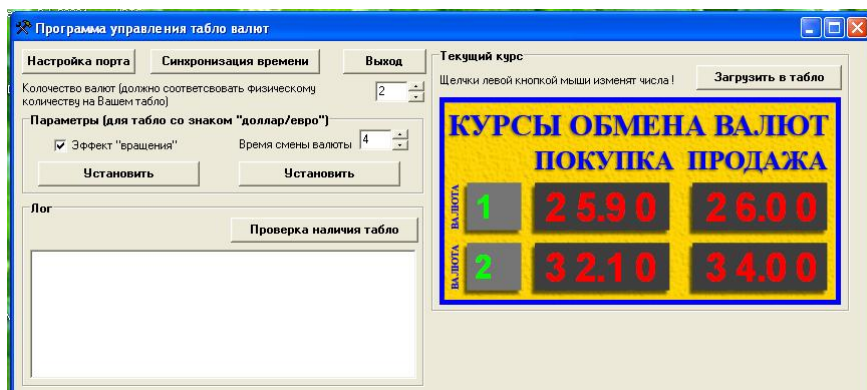
■ Порядок выставления курса валют и времени/даты с помощью кнопок на корпусе табло или Пульты управления на ИК-лучах

На табло (или ИК пульте) имеются три кнопки: "разряд", "+", "-". Для доступа к нужному разряду используйте соответствующую кнопку "разряд". При первом нажатии редактируемый разряд начинает мерцать. Для корректировки значения разряда воспользуйтесь кнопками "+" и "-". После окончания корректировки последнего разряда следует подождать несколько секунд - табло само перейдет в нормальный режим.

В табло, оснащенных знаком доллар/евро, есть два дополнительных параметра: включение/отключения эффекта "вращения" при смене валюты и установка времени между сменами валюты. Время устанавливается в секундах. Возможные значения от 1 до 99 секунд.

Описание программы "Load_Valuta".

■ Окно программы:



■ **Последовательность работы с программой:**

- 1) Подключите табло к СОМ порту компьютера.
- 2) Установите требуемый номер порта в настройках по кнопке “Настройка порта”.
- 3) Установите требуемое количество валют. Оно должно соответствовать физическому количеству на Вашем табло. Если табло оборудовано знаком доллар/евро, то это табло для 2-х валют! При изменении количества валют будет изменяться внешний вид виртуального табло валют в правой части окна программы.
- 4) Щелчками левой кнопкой мыши на красных цифрах виртуального табло валют установите требуемые значения курсов валют.
- 5) Нажмите кнопку “Загрузить в табло”. Все курсы будут загружены в табло.

■ **Дополнительные возможности:**

Если Ваше табло оборудовано секцией времени, Вы можете синхронизировать время в часах табло с системным временем компьютера кнопкой “Синхронизация времени”.

Если Ваше табло оборудовано знаком доллар/евро – Вы можете включить/выключить эффект “вращения” при смене валют и время между сменой валют соответствующими кнопками в секции программы “Параметры”.

В секции программы “Лог” Вы можете видеть процесс обмена информацией с табло. Это может быть полезно при написании своей программы для управления. Кнопкой “Проверка наличия табло” Вы можете проверить связь. При нажатии этой кнопки Вы должны видеть ответ: “Табло:~ОК” в окне лога. Если этого не происходит – проверьте подключение табло к компьютеру и настройки порта.

Все установки программы и курсы валют сохраняются автоматически и будут загружены при последующих запусках программы.

Описание интерфейса RS232 табло валют:

Параметры порта: 9600 бит/с, 8 бит данных, 1 стоп-бит, отсутствие контроля четности.

Используются текстовые команды для работы с устройством.

Все поддерживаемые команды имеют отклик: ~ОК<CR>

Если команда не поддерживается или имеет неправильные параметры, табло ответит строкой: ~ERROR<CR><CR> - символ перевода каретки (десятичный код 13).

Устройство поддерживает команды:

~ECHO<CR>

Команда проверки связи. Ответ: ~ОК<CR>

~TIMEhhmmddmmyy<CR>

Команда установки даты и времени. Здесь hhmmddmmyy - часы, минуты, число месяца, месяц, год соответственно, Например, по команде “~TIME1807220307<CR>” загрузится время 18:07 и дата 22.03.07.

~RATEnn*****<CR>

Команда установки курса одной валюты. Здесь nn – номер валюты (от 01 до 28). ***** - Курс валюты. Первые 4-ре символа – курс покупки. Последующие четыре символа – курс продажи.

~FROT*<CR>

Команда установки режима “вращения” (только для табло со знаком доллар/евро). Здесь * - флаг режима. 0 – выключено. 1 – включено.

~TmVL**<CR>

Команда установки времени переключения валют (только для табло со знаком доллар/евро). Здесь ** - значения времени от 01 до 99 секунд (всегда 2 символа).